

บทที่ 6

การติดตามตรวจสอบสุขภาพพนักงาน

บทที่ 6

การติดตามตรวจสอบสุขภาพพนักงาน

การติดตามตรวจสอบสุขภาพพนักงาน โครงการโรงไฟฟ้าขนาดเล็ก (ส่วนขยาย ครั้งที่ 1) บริษัท ท็อป เอสพีพี จำกัด ได้กำหนดให้บริษัทฯ ดำเนินการตรวจสอบสุขภาพแบ่งได้ออกเป็น 2 กลุ่ม คือ การตรวจสอบสุขภาพพนักงานใหม่ และการตรวจสอบสุขภาพพนักงานประจำปี ซึ่งดำเนินการตรวจโดยโรงพยาบาลสมิติเวช ศรีราชา ตามมาตรการด้านอาชีวอนามัยและความปลอดภัย ระหว่างวันที่ 1 มกราคม-31 ธันวาคม พ.ศ. 2567 สรุปผลได้ดังตารางที่ 6-1 และตารางที่ 6-2 โดยมีรายละเอียดการตรวจสอบสุขภาพในแต่ละกลุ่มดังนี้

กลุ่มที่ 1 การตรวจสอบสุขภาพพนักงานใหม่

- 1) การตรวจสอบสุขภาพทั่วไป
 - ตรวจร่างกายทั่วไปโดยแพทย์
 - ตรวจเลือด (ความสมบูรณ์ของเม็ดเลือด และภูมิคุ้มกันตับอักเสบบี)
 - เอกซเรย์ปอด
 - ตรวจปัสสาวะ
 - ตรวจสมรรถภาพการได้ยิน

กลุ่มที่ 2 การตรวจสอบสุขภาพพนักงานประจำปี

- 1) การตรวจสอบสุขภาพทั่วไป
 - ตรวจร่างกายทั่วไปโดยแพทย์
 - ตรวจเลือด (ความสมบูรณ์ของเม็ดเลือด ระดับน้ำตาลในเลือด และไขมันในเลือด)
 - เอกซเรย์ปอด
 - ตรวจปัสสาวะ
 - ตรวจการทำงานของตับ (SGOT, SGPT)
 - ตรวจการทำงานของไต (BUN, Creatinine)
 - ตรวจสมรรถภาพการได้ยิน

6.1 ผลการตรวจสอบภาพพนักงานใหม่

ในปี พ.ศ. 2567 (ข้อมูลตั้งแต่วันที่ 1 มกราคม-31 ธันวาคม พ.ศ. 2567) บริษัท ท็อป เอสพีพี จำกัด มีการรับพนักงานใหม่ จำนวน 5 ราย บริษัทฯ จึงได้ดำเนินการตรวจสอบภาพพนักงานใหม่ พบว่า มีผลการตรวจสอบภาพทั่วไปเป็นปกติทั้งหมด สรุปผลได้ดังตารางที่ 6-1

6.2 ผลการตรวจสอบภาพพนักงานประจำปี

ในปี พ.ศ. 2567 (ข้อมูลตั้งแต่วันที่ 1 มกราคม-31 ธันวาคม พ.ศ. 2567) บริษัท ท็อป เอสพีพี จำกัด มีพนักงานผู้เข้ารับการตรวจสอบภาพทั่วไปโดยแพทย์ มีจำนวน 35 ราย จากจำนวนพนักงานทั้งหมด 35 ราย ซึ่งพบความผิดปกติ ดังนี้ มีค่าดัชนีมวลกาย (BMI) เกินมาตรฐาน ความดันโลหิตสูง โรคเรื้อรัง เช่น เบาหวาน (1 คน รักษาที่ รพ.) ไขมันในเลือดสูง และไขมันพอกตับ เป็นต้น พบว่าส่วนใหญ่เกิดจากพฤติกรรมที่ไม่เหมาะสม เช่น การรับประทานอาหารไม่ถูกสุขลักษณะ การพักผ่อนไม่เพียงพอ การดื่มแอลกอฮอล์ และการปฏิบัติตนไม่ถูกต้อง ซึ่งบริษัทฯ ได้ดำเนินการจัดโครงการส่งเสริมสุขภาพ และทำการตรวจติดตามผล พร้อมทั้งรับคำแนะนำในการดูแลสุขภาพ เช่น การออกกำลังกาย การรับประทานอาหาร เป็นต้น ดังแสดงรายละเอียดในหน้า 6-5

การตรวจสอบสมรรถภาพการไต่ยืน จะตรวจเฉพาะพนักงานที่ปฏิบัติงานในพื้นที่ที่มีเสียงดัง ได้แก่ พนักงาน Operation และพนักงาน Engineer โดยพนักงานผู้เข้ารับการตรวจสอบสมรรถภาพการไต่ยืน ประจำปี พ.ศ. 2567 มีจำนวน 35 ราย จากจำนวนพนักงานที่ต้องตรวจสอบสมรรถภาพการไต่ยืนทั้งหมด 35 ราย พบว่าผลการตรวจสอบภาพเป็นปกติทั้งหมด สรุปผลได้ดังตารางที่ 6-2

ตารางที่ 6-1 ผลการติดตามตรวจสอบสุขภาพพนักงานใหม่ ประจำปี พ.ศ. 2567
โครงการโรงไฟฟ้าขนาดเล็ก (ส่วนขยาย ครั้งที่ 1) บริษัท ท็อป เอสพีพี จำกัด

| ลักษณะการตรวจสอบสุขภาพ | หน่วยงาน ที่ตรวจ | สิ่งที่ตรวจ (เลือด ปัสสาวะ เนื้อเยื่อ ฯลฯ) | จำนวนลูกจ้าง | | ผลการตรวจ ^{1/} | | การดำเนินการ กรณีผิดปกติ (ตรวจซ้ำ รับการรักษา ฯลฯ) | ชี้แจงรายละเอียด ความผิดปกติอื่น เพิ่มเติม |
|--|------------------------|---|------------------|------------------|-------------------------|------------------|--|--|
| | | | ทั้งหมด (ราย) | ที่ตรวจ (ราย) | ปกติ (ราย) | ผิดปกติ (ราย) | | |
| 1. การตรวจสอบสุขภาพทั่วไป (แรกรับเข้าทำงาน) | - รพ. สมิติเวช ศรีราชา | 1. ตรวจร่างกายทั่วไปโดยแพทย์ | 5 | 5 | 5 | 0 | - | - |
| | | 2. ตรวจเลือด | | | | | | |
| | | - ความสมบูรณ์ของเม็ดเลือด | 5 | 5 | 5 | 0 | | |
| | | - ภูมิคุ้มกันตับอักเสบบี | 5 | 5 | 5 | 0 | | |
| | | 3. ตรวจปัสสาวะ | 5 | 5 | 5 | 0 | | |
| | | 4. เอกซเรย์ปอด | 5 | 5 | 5 | 0 | | |
| | | 5. ตรวจสอบสภาพการได้ยิน | 5 | 5 | 5 | 0 | | |

หมายเหตุ : ^{1/} ข้อมูลตั้งแต่วันที่ 1 มกราคม-31 ธันวาคม พ.ศ. 2567

ตารางที่ 6-2 ผลการติดตามตรวจสอบสุขภาพพนักงาน ประจำปี พ.ศ. 2567
โครงการโรงไฟฟ้าขนาดเล็ก (ส่วนขยาย ครั้งที่ 1) บริษัท ท็อป เอสพีพี จำกัด

| ลักษณะการตรวจสอบสุขภาพ | หน่วยงาน ที่ตรวจ | สิ่งที่ตรวจ (เลือด ปัสสาวะ เนื้อเยื่อ ฯลฯ) | จำนวนลูกจ้าง | | ผลการตรวจ ^{1/} | | การดำเนินการ กรณีผิดปกติ (ตรวจซ้ำ รับการรักษา ฯลฯ) | ชี้แจงรายละเอียด ความผิดปกติอื่น เพิ่มเติม |
|---|------------------------|---|------------------|------------------|-------------------------|------------------|---|---|
| | | | ทั้งหมด (ราย) | ที่ตรวจ (ราย) | ปกติ (ราย) | ผิดปกติ (ราย) | | |
| 1. การตรวจสอบสุขภาพทั่วไป (พนักงานประจำปี) | - รพ. สมิติเวช ศรีราชา | 1. ตรวจร่างกายทั่วไปโดยแพทย์ | 35 | 35 | 31 | 4 | 1. ให้คำแนะนำด้านการรักษา 2. ให้คำแนะนำในการดูแลสุขภาพ เช่น การออกกำลังกาย การรับประทานอาหาร เป็นต้น | 1. BMI เกินมาตรฐาน 2. ความดันโลหิตสูง 3. โรคเรื้อรัง เช่น เบาหวาน (1 คน รักษาที่ รพ.) ไขมันในเลือดสูง ไขมันพอกตับ เป็นต้น |
| | | 2. ตรวจเลือด | | | | | | |
| | | - ความสมบูรณ์ของเม็ดเลือด | 35 | 35 | 35 | 0 | | |
| | | - ระดับน้ำตาลในเลือด | 35 | 35 | 34 | 1 | | |
| | | - ไขมันในเลือด (Cholesterol) | 35 | 35 | 28 | 7 | | |
| | | - ไขมันในเลือด (Triglycerides) | 35 | 35 | 35 | 0 | | |
| | | - ไขมันในเลือด (HDL) | 35 | 35 | 34 | 1 | | |
| | | - ไขมันในเลือด (LDL) | 35 | 35 | 28 | 7 | | |
| | | 3. เอกซเรย์ปอด | 35 | 35 | 35 | 0 | | |
| | | 4. ตรวจการทำงานของตับ | | | | | | |
| | | - SGOT | 35 | 35 | 34 | 1 | | |
| | | - SGPT | 35 | 35 | 34 | 1 | | |
| | | 5. ตรวจการทำงานของไต | | | | | | |
| | | - BUN | 35 | 35 | 35 | 0 | | |
| | | - Creatinine | 35 | 35 | 35 | 0 | | |
| | | 6. ตรวจสอบสมรรถภาพการได้ยิน ^{2/} | 35 | 35 | 35 | 0 | | |
| | | 7. ตรวจปัสสาวะ | 35 | 32 | 32 | 0 | | |

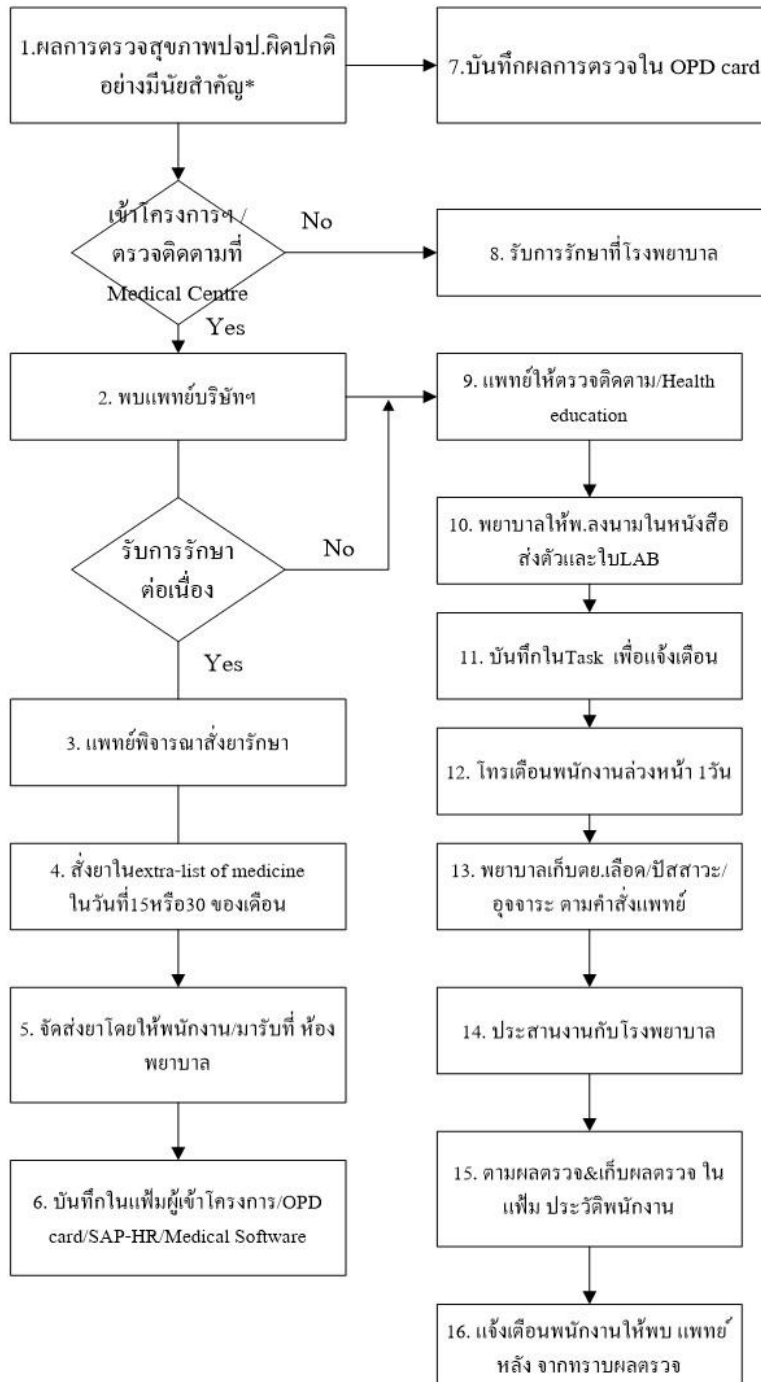
หมายเหตุ : ^{1/} ข้อมูลตั้งแต่วันที่ 1 มกราคม-31 ธันวาคม พ.ศ. 2567

^{2/} การตรวจสอบสมรรถภาพการได้ยินจะตรวจเฉพาะพนักงานที่ปฏิบัติงานในพื้นที่ที่มีเสียงดัง ได้แก่ พนักงาน Operation และพนักงาน Engineer

แนวปฏิบัติสำหรับการติดตามพนักงานที่ผลตรวจสุขภาพปอป.ผิดปกติ



Attachment 1

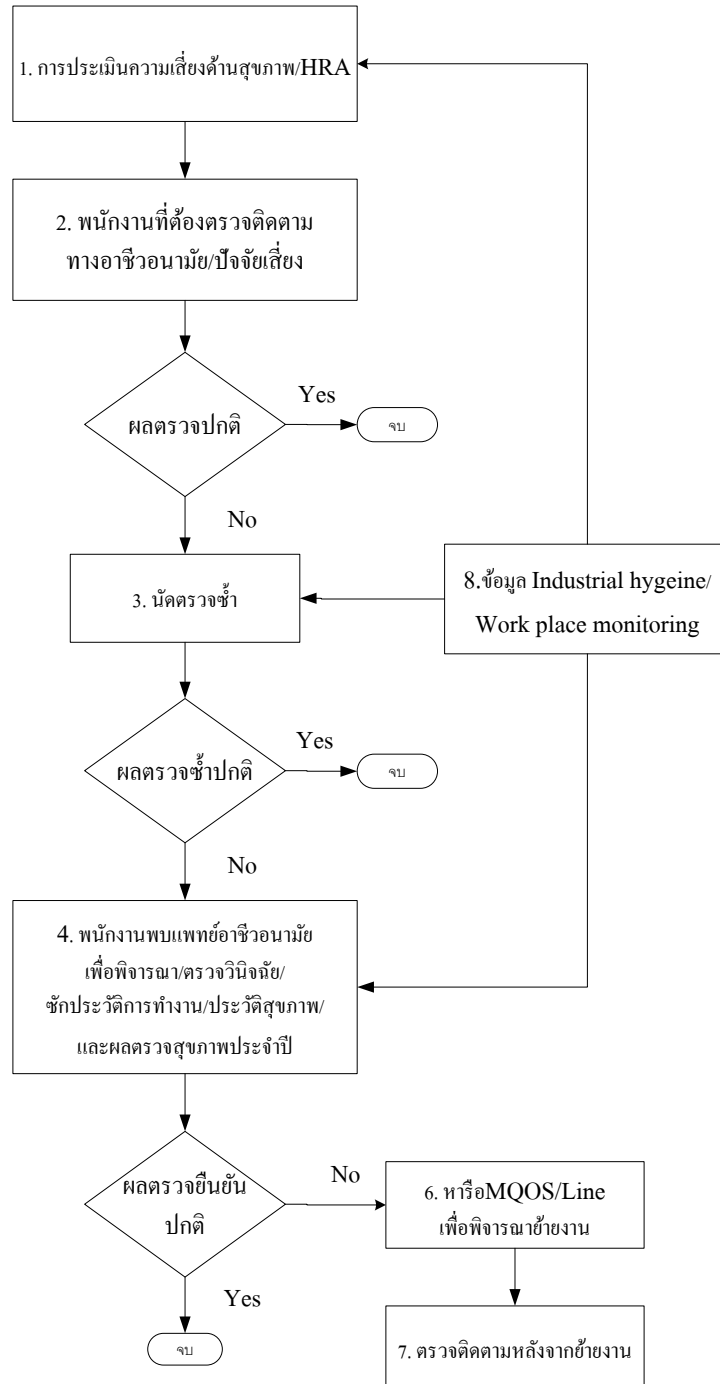


๐๒๓๐๘ ๖๕

แนวทางปฏิบัติสำหรับการตรวจติดตามทางอาชีวอนามัย/
ที่ทำงานตามปัจจัยเสี่ยง



Attachment 2



อนุสรณ์